

省エネ時代の救世主

クールフェイス  
**COOLFACE**

ランニングコスト ゼロ **0**

輻射熱を **99%** 反射



熱中症対策



省エネ対策



結露対策



EBISU

## 熱移動の3つの要素

熱移動には3種類あります。建物全体の熱移動量の約75%が「輻射熱」です。

輻射熱

75%



対流熱

20%



伝導熱

5%



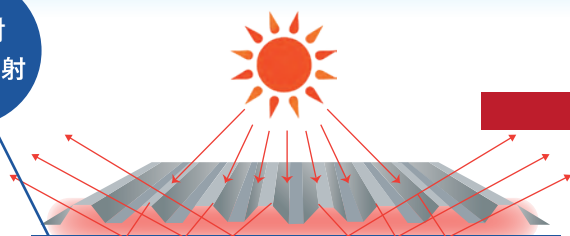
クールフェイス  
**COOLFACE**で遮断が可能

一般的な断熱材で対応しているのは「伝導熱」「対流熱」のみ

## 断熱材と遮熱材の役割の違い

### クールフェイス COOLFACE 遮熱材

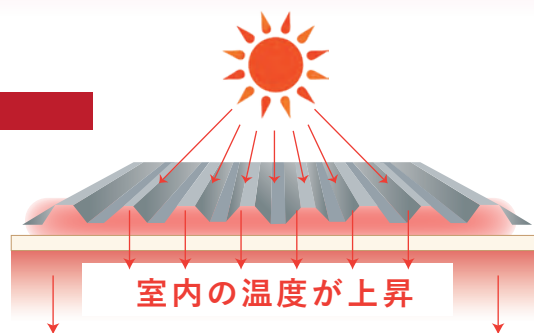
高反射  
99% 反射



外部からの熱を遮断

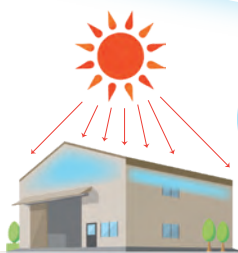
遮熱材は、表面のアルミ箔によって輻射熱を反射（遮断）します。夏は外部からの暑い熱を反射（遮断）し、冬は室内の熱を逃がさないため、室内を快適に保ちます。

### 断熱材



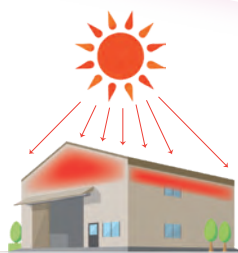
室内の温度が上昇

断熱材は、熱の伝わりを遅らせます。夏場の室内が断熱材を入れても暑いのは、時間をかけてゆっくりと熱が室内に入り、室内温度が上昇しているからです。



輻射熱  
遮断

温度上昇  
抑制



輻射熱  
侵入

室内温度  
上昇

## COOL FACE 3つの特徴

高品質

99.9%以上のアルミ純度を誇り、優れた反射率を実現します。

高性能

業界最高水準の耐久性を実現するために、オリジナルコーティングを採用しています。

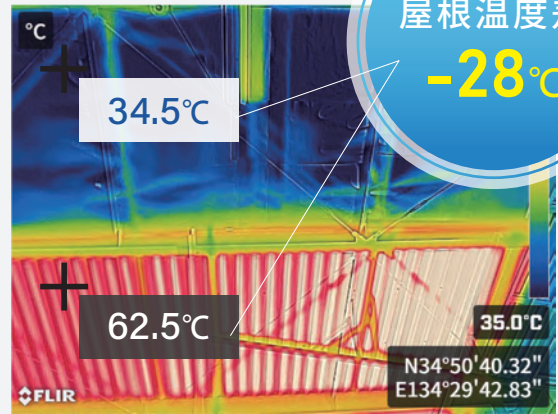
超美観

シワができにくく、施工後の美しい仕上がりを保ちます。

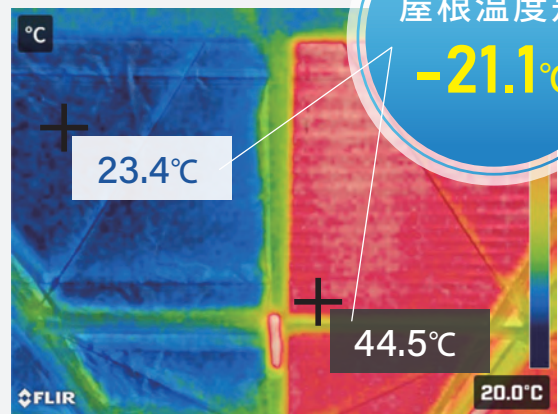
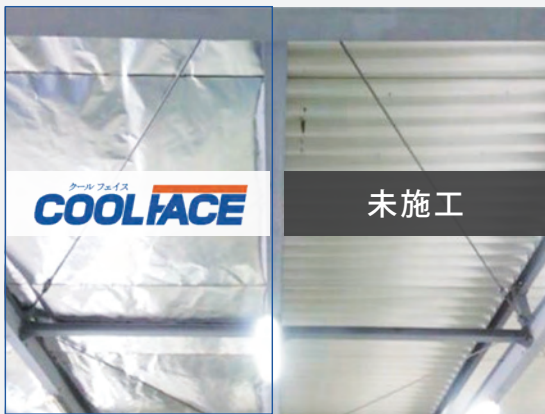
# 遮熱シートの目的や効果効能

屋根の一部に「COOL FACEを施工」「未施工」の場合とそれぞれ測定してみました。

測定条件 兵庫県たつの市〔34.0℃〕 2023年9月3日 14時00分頃 ☀️



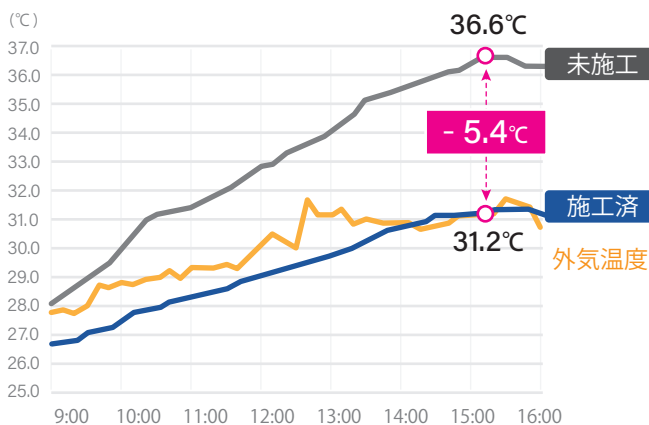
測定条件 兵庫県姫路市〔29.5℃〕 2023年7月2日 12時20分頃 ☁️☀️



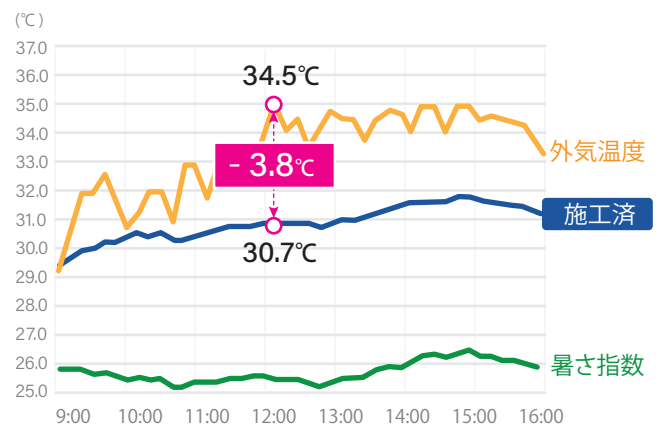
## データ比較表

**COOLFACE** を導入することで **暑さ対策** **空調効率向上** **環境改善** が期待できます

測定条件 兵庫県姫路市〔31.2℃〕 2023年7月15日 15時10分頃 ☀️



測定条件 兵庫県姫路市〔34℃〕 2023年7月30日 12時10分頃 ☀️



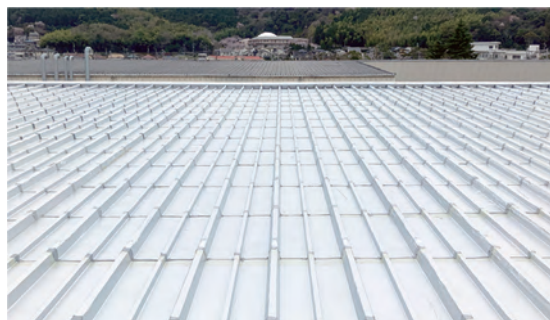
施工済・未施工・外気との温度差をご確認ください。

## 施工事例集

工場屋内



工場屋外



倉庫屋内



倉庫屋外



テント倉庫内



壁面



## COOL FACE 仕様

品番	CF-1
製品サイズ	幅 1m × 長さ 50m
厚み	0.27mm
重量	16.5kg
製品構造	コーティング+アルミ箔+グラスファイバー



EBISU 株式会社エビス

TEL. 06-6777-2988

<https://ebs-eco.com/>

〒543-0015

大阪府大阪市天王寺区真田山町2番2号 東興ビル8階



取扱店

